

OPTION

彩速ナビの画面から操作可能な
ナビ連携型ドライブレコーダー
ドライブレコーダー



●「フルハイビジョン」&
「3M(メガ)」録画
ナンバープレートなど細部の情報も、
より鮮明にはっきりと記録できます。



●SDカード寿命告知機能

●4つの録画モード

常時録画
イベント(衝撃)記録
手動録画
駐車録画

●HDR搭載
急激な明るさの変化に強いHDR搭載。



●ビューアソフト付属
位置情報をパソコンで確認できます。



9V型WVGAリアモニター ※KXMG305Wは非対応です。



伸縮式リアモニター取付キット(別売り)
SK-100RM
(運転席側取付用)
オープン価格



スタンダードリアビューカメラ



ケンウッド専用端子/汎用RCA変換
リアカメラ接続ケーブル
CA-C100
希望小売価格2,000円(税抜き)
KXMG505BT/KXMG505BTWに同梱
されています。

ETC車載器



ETC/ステアリングリモコン
対応ケーブル
KNA-300EX
希望小売価格2,000円(税抜き)

KXMG505BT/KXMG505BTW
に同梱されています。
KXMG305Wには同梱されていません。



カーナビ連動型
高度化光ビーム対応ETC2.0車載器
ETC-N7000
オープン価格



カーナビ連動型
ETC2.0車載器
ETC-N3000
オープン価格



ETC2.0車載器
ETC-S2000
オープン価格



ETC車載器
ETC-S1000
オープン価格



音楽再生用ケーブル



Lightning-USBケーブル
(長さ:0.8m)
KCA-iP103
希望小売価格4,500円(税抜き)

Pod/iPhone 対応一覧表・接続図

機種名	発売年	音楽再生	Bluetooth®接続による iPod/iPhoneコントロール*
iPod touch (第6世代)	2015	●	●
iPhone 5	2012	●	●
iPhone 5c	2013	●	●
iPhone 5s	2013	●	●
iPhone 6 Plus	2014	●	●
iPhone 6	2014	●	●
iPhone 6s Plus	2015	●	●
iPhone 6s	2015	●	●
iPhone SE	2016	●	●
iPhone 7	2016	●	●
iPhone 7 Plus	2016	●	●

*Bluetooth®接続でアプリケーションの操作、楽曲再生が可能です。

ご注意

●安全のため走行中のドライバーによる操作はしないでください。ドライバーが操作する場合、必ず安全な場所に車を止めてから操作および確認を行ってください。(走行中は一部操作できない機能があります) ●商品の改造・分解は絶対に行わないでください。●運転中は走行中、画面を注視しないでください。●液晶パネルは99.99%以上の有効画素がありますが、0.01%の画素欠けや異常点打撃があります。●CD-R/RWは、ディスクの特性、キズ、汚れ、長時間の車室内環境における劣化により再生できない場合があります。またファイナライズ処理されていないディスクは再生できません。●DVDディスクによっては、一部の機能がご使用できない場合があります。また、一部のディスクにおいてデータの作成方法、状態によって再生できない場合があります。●「Made for iPod」、「Made for iPhone」とは、それぞれiPhone、iPod専用で接続するよう設計され、アップルが定める性能基準を満たしているとデベロッパーによって認定された電子アクセサリであることを示します。アップルは、本製品の機能および安全および規格への適合について一切の責任を負いません。このアクセサリをiPhone、iPodで使用する、無線性能に影響することがありますので、ご注意ください。●iPhone、iPod、iPod nano、iPod touch、iTunesは米国および他の国々で登録されたApple Inc.の商標です。●LightningはApple Inc.の商標です。●Manufactured under license from Dolby Laboratories. Dolby Audio and the double-D symbol are trademarks of Dolby Laboratories. ●WMA(Windows Media Audio)は米国マイクロソフト社の登録商標です。●著作権保護されているすべての音楽ファイルは、再生できません。●[ETC]、[ETC2.0]、[DSRC]は一般社団法人ITSサービスマシナリイの登録商標です。●ITSスポットは国土交通省の登録商標です。●本商品は、日本電気株式会社のFontAvenue[FontAvenue]を使用しています。●本商品は、株式会社ユビキタスの高速起動ソリューション[Ubiquitous QuickBoot™]を使用しています。Ubiquitous QuickBoot™は、株式会社ユビキタスの商標です。●日本語変換は、オムロンソフトウェア(株)のcompact Wnnを使用しています。compact Wnn© OMRON SOFTWARE Co., Ltd. 2012-2016 All Rights Reserved. ●使用されている道路データは、おおむね2017年秋までに収集された情報に基づき制作されていますが表示される地図が現場の状況と異なる場合があります。●彩速ナビゲーション、Jet Response Engine III、S3フォーマット、ここです案内、案内先読みガイド、フロントフォーカス、ミュージックパスブースト、ミュージックラウドネス、K2テクノロジー、広感度地デジチューナー、フライビューマップ、マイビュセティング、KENWOOD Music Infoは株式会社JVCケンウッドの登録商標です。●定格・息匠は予告なく変更される場合があります。●保証書は所定事項の有無をご確認の上お受けください。●商品やテレビ画面の色調は、実際と異なる場合があります。画像及び画面は、すべてハメコミ合成イメージです。また、楽曲名等の表記は機能を紹介するために用いた架空のもので、●製品写真は撮影上の諸条件により、実際の色と異なる場合があります。●取付後、取扱説明書を取扱説明書と同様に必ず保管してください。●K2テクノロジーは、財団法人道路交通情報通信システムセンターの商標です。●NaviCon、マップコード(MAPCODE)は、株式会社デンソーの登録商標です。●「マップクリップ」はインクメントP株式会社の登録商標です。●SDメモリーカード、SDHCメモリーカード、SDXCメモリーカード、[miniSD™]、[microSD™]、[microSDHC™]、[microSDXC™]ロゴはSD-3C、LLCの商標です。●Bluetooth®およびBluetoothは米国Bluetooth SIG, Inc.の登録商標です。●本機にはSDカードは付属していません。●MMC(マルチメディアカード)には対応していません。●カタログに掲載の商品写真、取付例およびビジュアル等はすべてカタログ表現上のイメージです。写真の色(製品ボディ、およびイルミネーション等)は、印刷インキや撮影条件などにより、実際の色と異なって見える場合があります。●Gracenote、Gracenoteロゴとゴタイプ、Powered by Gracenoteロゴ、Gracenote MusicIDは、米国およびその他の国におけるGracenote Inc.の登録商標または商標です。

警告 ドライバーが操作する場合は、必ず安全な場所にクルマを止めてから操作および確認を行ってください。

注意 正しく安全にお使いいただくために、ご使用前に必ず「取扱説明書」と「安全上のご注意」をよくお読みください。

●お求めは下記販売店へ

製造販売元:株式会社JVCケンウッド
〒221-0022 神奈川県横浜市神奈川区守屋町3-12
2018年5月

KENWOOD

彩速

2018モデル

ドライブレコーダー連動対応。 操作性と安心をサポートするシンプルナビ登場。



地上デジタルTVチューナー / Bluetooth内蔵
DVD/USB/SD AVカーナビゲーション

KXMG505BT
オープン価格

KXMG505BT/KXMG505BTW 基本機能

地図データベース 2017年秋データ	3年保証	ドライブレコーダー 対応(オプション)	リアカメラ 対応(オプション)	ETC2.0対応 (オプション)
メモリータイプナビ 8GB	7型 WVGAモニター	Bluetooth® 対応	ステアリング オーディオスイッチ 対応	USBメモリー 音楽・動画再生
SDXCカード対応 音楽・動画再生	12セグ/ ワンセグ	VICS WIDE	TSPS対応	

地上デジタルTVチューナー / Bluetooth内蔵
DVD/USB/SD AVカーナビゲーション

KXMG505BTW
オープン価格

KXMG305W 基本機能

地図データベース 2017年秋データ	3年保証	ドライブレコーダー 対応(オプション)	リアカメラ 対応(オプション)	ETC2.0対応 (オプション)
メモリータイプナビ 8GB	7型 WVGAモニター	ステアリング オーディオスイッチ 対応	USBメモリー 音楽再生	SDXCカード対応 音楽再生
ワンセグ	VICS WIDE	TSPS対応		

POINT 1. ドライブレコーダー連動

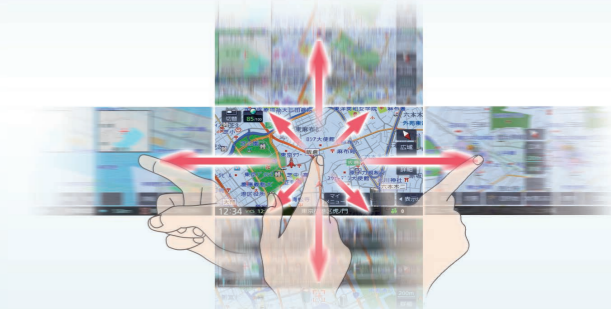
オプションのドライブレコーダーと接続することで、もしもの瞬間をしっかりと記録。録画映像の再生や設定がナビ画面からできます。



(DRV-N530)

POINT 2. 快適! 高速レスポンス

デュアルコアCPU採用で、複数プロセスを同時処理。高速レスポンスだからストレスフリー!



POINT 3. ワンタッチでいい音が楽しめる

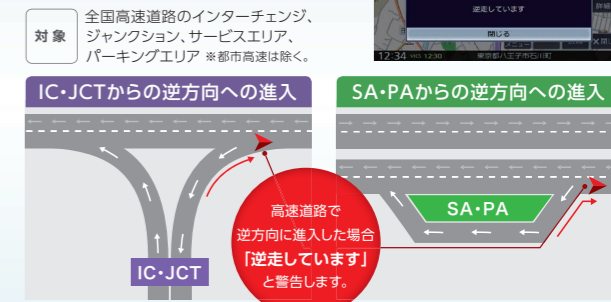
お手持ちのCDやUSBメモリー/SDカードに入れた音源もワンタッチで原音に近い高音質で楽しめます。



デジタル圧縮音源

POINT 4. 逆走警告対応

万が一の逆走時にリアルタイムにナビ画面表示と音声で警告します。



対象 全国高速道路のインターチェンジ、ジャンクション、サービスエリア、パーキングエリア ※都市高速は除く。

IC・JCTからの逆方向への進入
SA・PAからの逆方向への進入

高速道路で逆方向に進出した場合「逆走しています」と警告します。

※イメージです。

ナビの画面で再生・設定・操作ができる
「ナビ連携型ドライブレコーダー DRV-N530」の
装着でワンランク上の安心のご提案を
(オプション)



連動

(DRV-N530)

ドライブレコーダー連動でできること

- 再生**
 - 録画した映像を再生
 - 拡大表示
 - 録画の場所を地図で表示 など
- 操作**
 - 手動録画・静止画記録
 - 録画ファイルの削除
 - 録画ファイルの保護 など
- 設定**
 - 録画画質の設定
 - 記録方式の設定
 - 操作音の音量調節 など

例：拡大表示 再生している映像を拡大表示します。



ファイルを再生し、「ズーム」にタッチ。

「拡大」にタッチして倍率を変更します(等倍⇔2倍⇔4倍)拡大表示させたい位置にタッチ。

はじめてでも カンタン、ラクラク操作

はじめての方でもわかりやすい シンプル画面構成

はじめての方でも直感的に操作できるシンプルでわかりやすい画面構成。
操作はカンタン、「HOMEボタン」を押して「HOME画面」表示。
あとは、アイコンをタッチしていくことで、必要な機能呼び出すことができます。



お好みのソースに切り替えて、
音楽や映像を楽しむことができます。



「HOME画面」

マイメニュー画面

よく使う機能や設定をすぐに呼び出せる **マイメニュー**
2種類のマイメニュー画面を搭載! お好みに合わせて使い分けられます。



タッチで切り替え

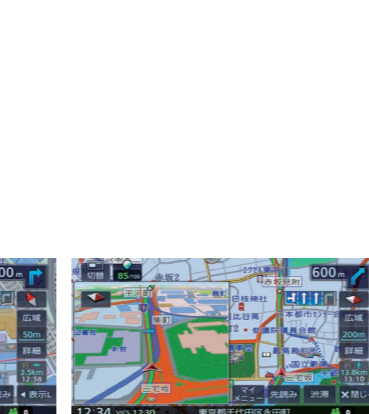


よく使うお気に入りの機能や設定を「ショートカット」に最大6個、よく訪れる地点を「特別メモリ地点」に5件まで登録できます。

再生中のAV表示、案内画面を左右に配置。時計や日付などのウィジェットに加え、よく使う入カソースを最大3個まで登録できます。



多彩な検索方法で、
目的地を探ることができます。



多彩な地図との組み合わせ2画面

現在地図画面の上に地図、選択しているソースのAV画面またはINFOウィンドウを表示することができます。



目的地までの経路を意のままに設定できる 「マイルートアジャスター」

ルートを設定する際に、ドライバーの意図に合ったルートを探すことができます。有料優先、道幅優先、渋滞回避、踏切考慮、信号考慮など、さまざまな条件について優先度を設定でき、ルート探索に反映させます。



(例:道幅優先)

有料優先 有料道路を使った探索をするときに有料道路を優先して使うかどうかを設定します。(低~中~高(5段階))	道幅優先 狭い道路を優先するか広い道路を優先するかを設定します。お買い上げ時の設定は「狭い」と「広い」の間です。(狭い~広い(5段階))
踏切考慮 踏切の少ないルートを優先するかどうかを設定します。(低~中~高(3段階))	信号考慮 信号の少ないルートを優先するかどうかを設定します。(ON/OFF)
渋滞回避 渋滞の少ないルートを優先するかどうかを設定します。(0~3(4段階))	ルート学習 自宅周辺(約3km以内)でユーザーがよく使用するルートをナビが学習し、この結果、ルート探索時にその学習結果を使用するかを設定します。(ON/OFF)

分岐点までの残距離をわかりやすく案内 新「ここです案内」表示

初めて行く場所や複雑な道など、不安な道でも安心な「ここです案内」を搭載。次にある曲がるポイントや分岐点までの「残距離」をわかりやすく画面表示でカウントダウンします。ポイントに近づくとき交差点拡大図でわかりやすく表示します。



ポイントに近づくにつれ青いメモリが右から減り、直前になると交差点拡大図に切り替わります。

地図縮尺の拡大縮小が自由自在 拡大・縮小スライダーバー

指の上下スライドで拡大・縮小が自由自在。お好みの地図サイズに表示できます。



ワンタッチで地図を拡大表示 ワンタッチルーペ

縮尺が65m以上~650m未満のときに自転車位置マークにタッチすると、自転車位置の周りの地図が拡大して表示されます。



「安心・安全」4つの無料サービス VICS WIDE受信

- 渋滞を避けて走れる「動的経路誘導」**
最新の渋滞情報を受信して、空いているルートを自動案内します。
※全ての道路・地域でこれらの機能が有効になるとは限りません。有効な情報が提供・受信され、現在ルートより推奨できるルートがある場合に機能します。
- 「気象情報」を表示して安全・安心なドライブ**
ゲリラ豪雨などの情報を地図上にメッシュ表示します。
- 実走自転車のデータ「プローブ情報」をキャッチ**
より精度の高い道路情報をキャッチできます。
- 「緊急情報」を受信して危険を回避**
津波や噴火などの特別警報をポップアップ表示します。



例:「気象情報」表示 ※画面はイメージです。

先々の分岐点を手軽に確認できる オンルートスクロール搭載 「案内先読みガイド」

目的地までの走行ルート上の先々に存在する交差点や分岐点をカンタンに確認することが可能。さらに、走行ルートを表示しながらルートの確認ができるオンルートスクロールに対応しています。



※オンルートスクロール中に地図の拡大・縮小、または地図のスクロールをすると一時停止します。

検索結果がピンで表示されて一目瞭然 ピンドロップ周辺検索

周辺検索を実行すると、検索結果を地図上にピンドロップ(該当する地点にピンが刺さる表示形式)で強調表示します。このピンにタッチして目的地を選択すると、ルート探索を開始します。



ドライブの幅が限りなく広がる スマートフォン用アプリケーション 「NaviCon」に対応

スマートフォンを使ってナビ本体の地図画面のリモート操作や目的地設定などができる「NaviCon」に対応。目的地設定は、地図画面からの直接設定、スマートフォンの連絡先やブックマークからの選択、スマートフォンアプリケーションやWebサイトの地点情報などからも設定可能です。

※NaviConは、株式会社デンソーの登録商標です。

カンタン設定でいい音が楽しめる

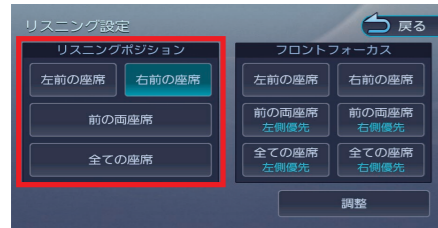
地デジ放送やDVDの映像、音楽をクルマの中で楽しめる

自分好みにサウンドチューニングが可能 新・DSP搭載

新・DSPの豊富なチューニング機能でクルマの室内が理想の音響空間になります。

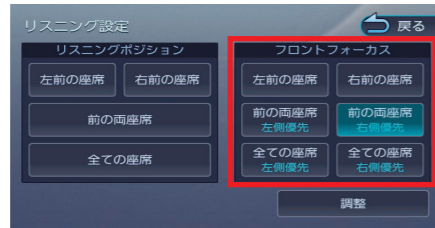
●リスニングポジション設定

各スピーカーの音がリスナーの耳に到達する時間を、スピーカー距離の実測値をもとに、きめ細かく調整することができます(デジタルタイムアライメント)。



●フロントフォーカス調整

音像イメージを座席前方に定位し、前方に仮想の音像イメージを定めて、選択した座席にあわせて調整が可能。



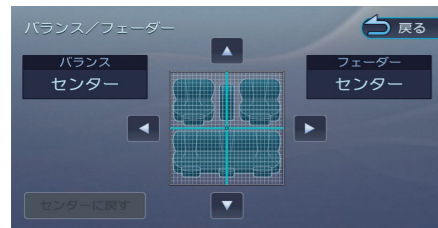
●13バンドグラフィックイコライザー

13バンドのイコライザーを指先でなぞるだけで、お好みのカーブに設定できます。



●バランスフェーダー

音量バランスをきめ細かく設定できます。



●音質・音場効果設定

かんたんサウンド設定でいい音が手軽に楽しめます。



●プリセットイコライザー

お好みの音楽ジャンルの音質がカンタンに設定できます。



※例：プリセットイコライザー「JAZZ」

●ミュージックバスブースト

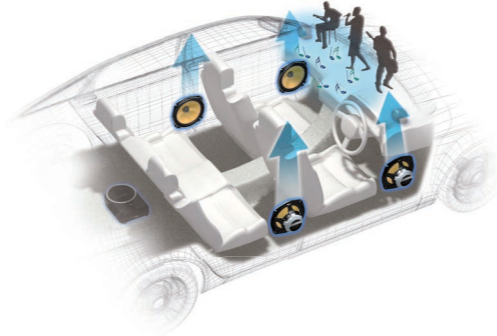
よりきめ細かい低音補正を実現します。

●K2テクノロジー

お手持ちのCDやUSBメモリー/SDカード/スマホに入れた音源もハイレゾ並の高音質で楽しめます。

●サウンドライザー

音像を持ち上げ自然な臨場感へ。



ビクタースタジオ独自の高音質化技術 「K2テクノロジー」



お手持ちのCDやUSBメモリー/SDカードに入れた音源も原音に近い高音質で楽しめます。



タッチするたびにON/OFFが切り替わります。ON (✓) にすると、圧縮されたデジタル音源を、K2テクノロジーでより原音に近い高音質で再生します。



※K2(ケーツー)は1987年にJVCケンウッドとビクターエンターテインメントのビクタースタジオにより共同開発されたデジタルにおける高音質化技術です。※本機では、コピープロテクトや著作権管理が設定されているオーディオファイルは、再生できません。個人的に楽しむなどの場合を除き、音楽や映像などの著作物を著作権者の許諾を得ずに複製(録音)、配布、配信することは著作権法で禁止されています。

ワイヤレスでスマートフォンとナビを接続 Bluetooth® 搭載



スマートフォンと彩速ナビをBluetooth®で無線接続して、音楽を再生したり電話を受けたりすることができます。



KXMG305Wは対応しておりません。

SDカードへスピード録音&裏録対応 4倍速CDダイレクト録音



※録音可能曲数は録音品質で変わります。1GBあたり標準音質 約250曲、高音質 約125曲。ただし、録音可能アルバム数は999枚になります。※録音中は、地デジとSDは選択することはできません。

KXMG305Wは2倍速CDダイレクト録音になります。

音楽をクルマの中で手軽に楽しめる iPhone/iPod対応



スマートフォンや携帯電話、SDカード、USBメモリー、CD、DVDに対応 多彩なメディアに対応



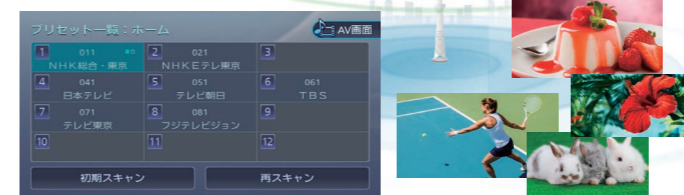
KXMG305WはDVD、Bluetoothオーディオは対応しておりません。

SDカードやUSBデバイスに収録した音楽や動画を再生できる 多彩なフォーマットに対応



KXMG305Wは音楽再生のみ対応しています。

より広いエリアで、クリアな地デジ放送が楽しめる 広感度地デジチューナー搭載



KXMG305Wはワンセグのみ対応しています。

映画DVDはもちろん、地デジ番組録画ディスクも楽しめる DVD再生機能



●対応DISCメディア

- CD
- Press CD、CD-R、CD-RW、CD-DA、SACD(CD LAYER ONLY)
- DVD
- Press DVD、DVD±R、DVD±RW、DVD±R DL、DVD-Video、DVD-VR

KXMG305Wは対応しておりません。

音楽配信アプリ 「SMART USEN」に対応

株式会社U-NEXTが提供するラジオ型の月額制音楽配信サービス(アプリケーション)「SMART USEN」に対応。「SMART USEN」をインストールしたスマートフォンと接続することで、ナビ画面から「SMART USEN」を操作することができます。



iPhone	KXMG505BT/KXMG505BTW : ケーブル接続®またはBluetooth® KXMG305W : ケーブル接続®	Android™	KXMG505BT/KXMG505BTW : Bluetooth® KXMG305W : 対応しておりません。
--------	---	----------	--

※Lightning - USBケーブル KCA-IP103(別売品)または、iPhone / iPodに付属のケーブルをご使用ください。

安心快適なドライブをサポート

日本語を含め4カ国語対応 マルチランゲージ(多言語)対応

言語切替

日本語・英語・韓国語・中国語(繁体)の4カ国語に対応。外国人観光客などに向け、その国の言葉と表示で目的地までしっかりと誘導。シンプルでわかりやすい操作性で、日本でのドライブをサポートします。



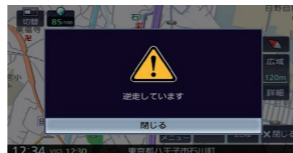
輝度調整でナビ画面の視認性を高める 4段階「視野角調整機能」

フロントパネルの角度を調整しても画面が見にくい場合は、画面の視野角設定を-3から0の4段階で調整することによって、視認性を向上させることができます。マイナスの値に設定するほど、画面がより白みかかって見えます。



万が一の逆走時にリアルタイムに警告 逆走警告対応

高速道路を走行中に逆走状態をナビが検知した場合、画面表示と音声で逆走警告をおこない、危険運転の注意を喚起します。



- リアルタイムに検知・告知** GPS信号・車速パルス・ジャイロセンサーの情報と地図データをもとに走行中に逆走状態を検知した場合、リアルタイムに警告を行います。
- 告知方法** アイコン表示と「逆走しています」という音声で警告を行います。
- 対象** 全国高速道路のインターチェンジ、ジャンクション、サービスエリア、パーキングエリア ※都市高速は除く。

以下のような場合、逆走中でも案内しないことや、順走中に案内する場合があります。
●GPS信号を受信できない場合など、自車位置の誤差が大きい場合。●複雑な走行規制や複雑な構造のインターチェンジ付近を走行している場合。●地図データベースには無い道路や、形状が変更された道路を走行している場合。●案内は状況によって正しく行われないことがあります。●実際の道路状況を確認して、交通規制に従って走行してください。●逆走の案内は一般道では行われません。●都市高速は除く。

地図画面上に盗難や冠水があったポイントを表示 盗難多発地点、冠水地点の表示



車両メンテナンス時期の設定が可能 車両メンテナンス

エンジンオイルやバッテリーなどの交換時期を登録できます。「お知らせ設定」をONにすると、交換時期をアナウンスでお知らせします。



- エンジンオイル交換
- オイルフィルタ交換
- タイヤ交換
- エアクリンフィルタ交換
- バッテリー交換
- タイヤローテーション
- 車検
- 法定点検
- お好み1
- お好み2

地図情報がいつでも新鮮に!選べる2つの地図更新サービス KENWOOD MapFan Club・ナビ地図定期便



「KENWOOD MapFan Club」は、イングリメントP株式会社提供のサービス「MapFan」とKENWOOD製カーナビが連動した会員制地図更新サービスプログラムです。

「KENWOOD MapFan Club」の詳細は <http://www.kenwood.com/jp/products/oem/dop/> 専用Webサイトの公開は、2018年5月下旬を予定しております。

彩速ナビ 2018年モデルキャンペーン!

「KENWOOD MapFan Club」ご入会に必要な「MapFanプレミアム」が1年間無料でご利用いただけます。

お買い上げ商品のパッケージに同梱されています!!



※スマートフォンから「KENWOOD MapFan Club」への入会が必要です。

※有効期限2019年9月30日まで

長時間運転を音声でお知らせする リフレッシュ通知

※ルートを設定していても発話します。休憩しませんか?

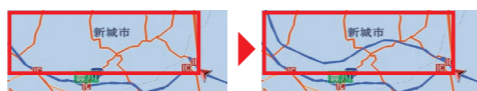
目的地が近づくともボリュームダウン ゴールオートボリューム

目的地が設定されているとき、目的地の最大約700m手前からAVソースの音量を自動で下げていきます。
※ON/OFF設定あり。 ※残りの距離が700mで音量が「10」になっていたときは、機能しません。

新規開通の高速道路の表示・探索が可能に 開通予定情報

高速道路などの高規格道路は、開通の約1年前には形状やインターチェンジなどもほとんど確定しています。そこで、ナビ発売後に開通する予定の新規路線もあらかじめ別データとしてナビに格納されていて、発売後に予定通り開通すれば、格納したデータを使うようにアップデートすることができます。

※本サービスはパソコン、インターネット通信環境とSDカード/SDHCカードが別途必要です。



機能一覧表

	KXMG505BT	KXMG505BTW	KXMG305W
地図DB	地図データ 詳細地図掲載エリア 詳細市街地図スケール バーチャル3Dマップ	2017年秋 全国約1,338都市 10mスケールまで対応	
地図表示	聴通予定情報対応 ピンポイント住所検索 訪問宅電話番号検索 タウンページ電話番号検索	● 約3,980万件 総件数約1,990万件 ピンポイント約1,820万件 約695万件	
探索	ルート探索 オートルート 乗降IC指定 通過点設定	● ● ● ●(5箇所)	
案内	一般道リアル交差点拡大図 案内先読みガイド(オンルートスクロール対応) ここです案内 ハイウェイエントランスガイド 一般道方面看板表示 軌跡表示 スマートIC対応 VICS WIDE 多言語対応(音声・表示)	● ● ● ●(都市高速) ● ● ● ●(英/中/韓)	
ソース/ メディア対応	DVD-Video CD-DA CD/DVD USB SD iPod/iPhone Radio	● ● ● 音声: MP3, AAC, WMA, WAV, FLAC, Vorbis 映像: MPEG-4 Video, H.264/MPEG-4 AVC, WMV 音声: MP3, AAC, WMA, WAV, FLAC 音声: MP3, AAC, WMA, WAV, FLAC ●※1 AM/FM(ワイドFM対応)	— ●(SDカード対応(SDカード別売)) 高品質録音モード有り、裏録可能、4倍速録音、追っかけ再生対応)タイトル編集可能
その他機能	CDダイレクト録音 エコガイド機能 セキュリティエンジネータ ステアリングオーディオスイッチ対応 バックモニターカメラガイド線調整機能 ドライブレコーダー対応	● ● ● ● ●	●(SDカード対応(SDカード別売)) 高品質録音モード有り、裏録可能、2倍速録音、追っかけ再生対応)タイトル編集可能
オプション パーツ対応	ETC対応 ETC2.0(DSRC)対応 バックモニターカメラ対応	● ● ●	●

※1: iPhone 7 Plus / iPhone 7 / iPhone SE / iPhone 6s Plus / iPhone 6s / iPhone 6 / iPhone 6 Plus / iPhone 5s / iPhone 5c / iPhone 5 / iPod touch (第6世代)の接続には、Lightning - USBケーブル KCA-iP103 (別売品)または、iPhone / iPodに付属のケーブルをご使用ください。iPhoneまたはiPod本体は長時間車内に放置しないでください。

製品仕様一覧表

	KXMG505BT	KXMG505BTW	KXMG305W
ナビ部	衛星測位システム 受信周波数帯 測位形式 FM多重 VICS ETC2.0 信号情報活用運転支援システム(TSPS) 横斜マッチング 内蔵センサー	受信衛星 GPS、QZSS(準天頂衛星)、SBAS L1 3D/DGPS ○(内蔵、VICS WIDE対応) ○(別売 高度化光/光ビーコン対応ETC2.0車載器が必要) ○(別売 高度化光/光ビーコン対応ETC2.0車載器が必要) ○(別売 高度化光/光ビーコン対応ETC2.0車載器が必要)	—
モニター部	画面サイズ 表示方式 タッチパネル方式 駆動方式 画素数 画素配列 使用光源(照明方式) 最大出力 スピーカーインピーダンス バックモニターカメラ専用映像入力端子 プリアウト出力端子 AV入力端子 VIDEO出力端子	7V型ワイド 156.6(幅)×81.6(高さ)×176.6(対角)mm 透過TN型 抵抗膜タッチパネル(表面:グレア処理) 抵抗膜タッチパネル(表面:ノングレア処理) TFTアクティブマトリクス 1,152,000画素 800H×RGB×480V RGBストライプ配列 LEDバックライト方式 50W×4 4Ω~8Ω RCA×1系統	—
オーディオ部	FM部 AM部 対応USB ファイルシステム 最大供給電流	地上デジタルテレビ放送形式(日本)(ワンセグ対応) UHF 13~52チャンネル 76.0MHz~99.0MHz(0.1MHzステップ) 522kHz~1629kHz(9kHzステップ) USB1.1/2.0(High Speed) FAT16/FAT32/NTFS/exFAT DC5V = 1A	ワンセグのみ
地デジ/ワンセグ チューナー部	受信方式 受信チャンネル FM部 AM部 対応USB ファイルシステム 最大供給電流	地上デジタルテレビ放送形式(日本)(ワンセグ対応) UHF 13~52チャンネル 76.0MHz~99.0MHz(0.1MHzステップ) 522kHz~1629kHz(9kHzステップ) USB1.1/2.0(High Speed) FAT16/FAT32/NTFS/exFAT DC5V = 1A	ワンセグのみ
DVD/CD部	対応ディスク リージョンNo サンプリング周波数 量子化ビット数 対応プロファイル	DVD-Video, DVD±R/±RW/±R DL, CD-DA, CD-R/RW, SACD(CD LAYER ONLY) (8cmCD非対応) 2 44.1/48/96kHz 16/20/24bit(直線) HFP/PBAP/A2DP/AVRCP/SPP	CD-DA, CD-R/RW, SACD(CD LAYER ONLY) (8cmCD非対応)
Bluetooth®	音声コーデック SCMS-T対応	SBC/AAC	—
電源	電源電圧 最大消費電流 使用温度範囲	14.4V(10.5V~16V) 15A -10℃~+60℃	—
寸法/ 質量(重さ)	本体部 埋込寸法 W×(H)×(D) 質量(重さ) GPSアンテナ 外形寸法 W×(H)×(D) ケーブル長 質量(重さ) 地デジ/ワンセグ アンテナ エレメント外形寸法/アンテナ形状 ケーブル長 質量(重さ)	180mm×100mm×183mm 178mm×100mm×160mm 2,360g 36mm×12.8mm×33mm 3.5m 85g 117.5mm×86mm フィルム型 4.0m 約40g(1本あたり、ケーブル含む)	2,380g
付属品		地デジ/ワンセグ用アンテナ(左用×2、右用×2)、GPSアンテナ、Bluetooth®ハンズフリー通話用マイク(3m)、専用電源ケーブル、取扱説明書、ネジ類セット、バックモニターカメラ接続ケーブル、ETC/ステアリングリモコン対応ケーブル	ワンセグ用アンテナ、GPSアンテナ、専用電源ケーブル、取扱説明書、ネジ類セット